

LEHMBAUSTOFFE NACH DIN

CLAYTEC®
Baustoffe aus Lehm.

SCHNITTSTELLE BAUSTELLE 2016



Warum Lehm?

- **Ökologie**

Abbau, Herstellungsenergie, Recycling, Entsorgung

- **Baubiologie und Raumklima**

Reine Erde, Feuchteregulierung, Geruchssorption

- **Ästhetik: Schöne Wände**

Ruhige harmonische Erdfarbtöne, Natur-Oberflächen

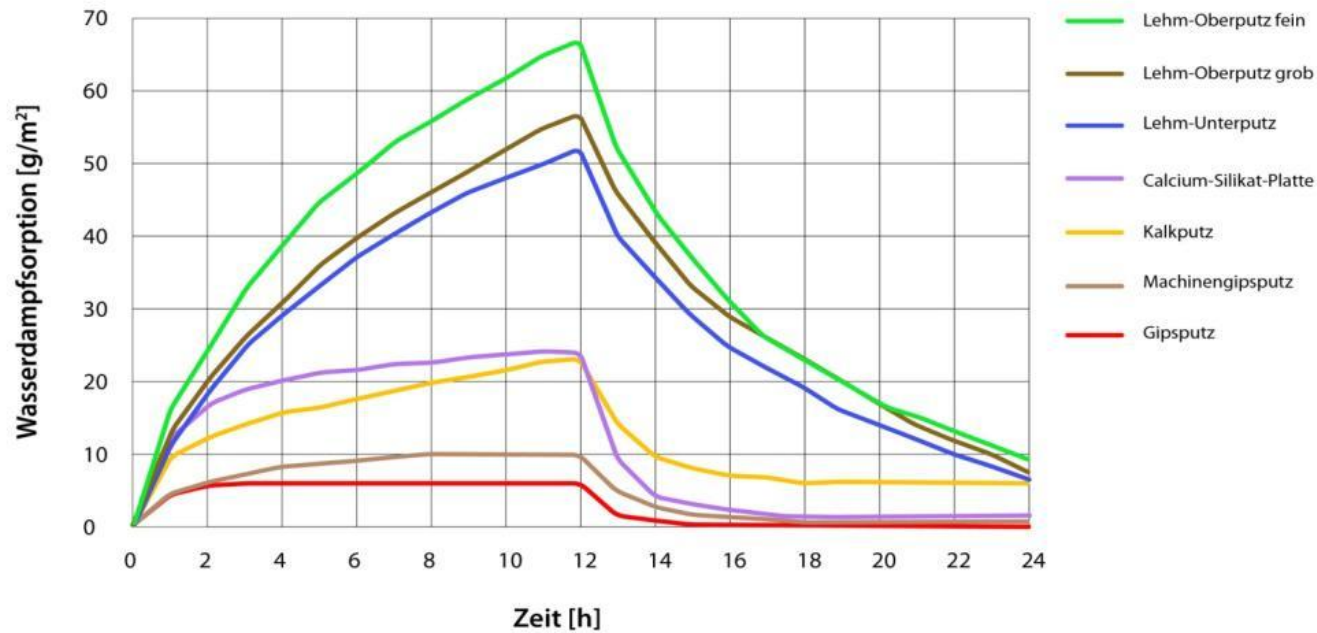
- **Fachwerk- und Denkmalsanierung**

Authentische Baustoffe, Angepasste Techniken

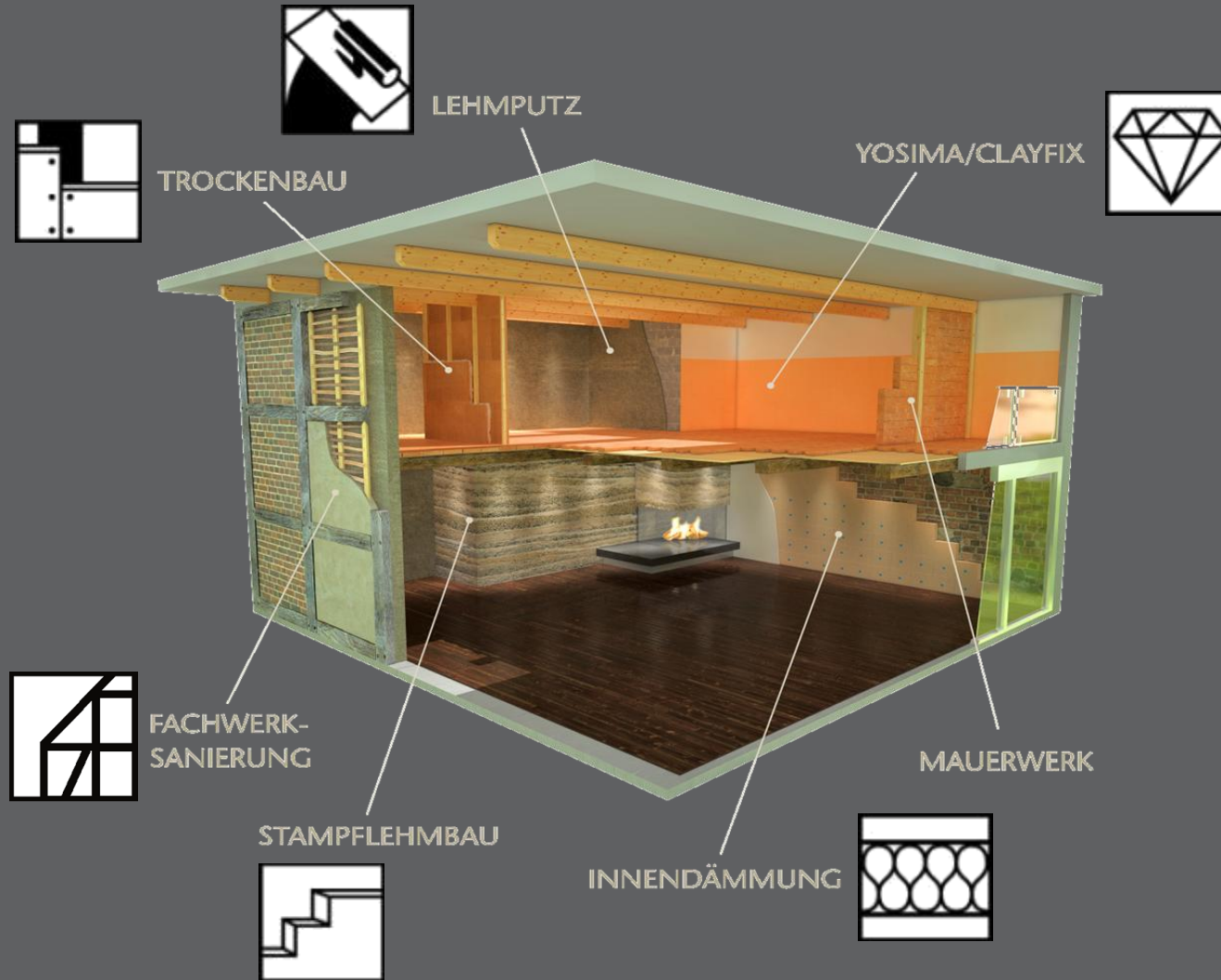


Baubiologie und Raumklima

Wasserdampfsorption von 1,5 cm dicken Baustoffproben bei wechselnder Luftfeuchte



Lehm wird vielfältig eingesetzt



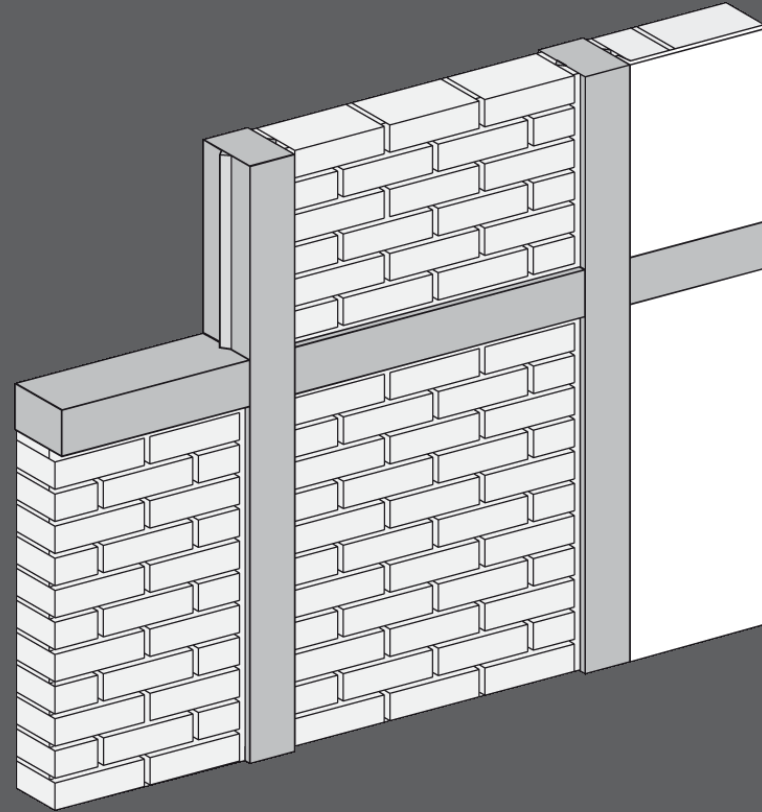


Fachwerksanierung

Ausfachung aus Lehmsteinmauerwerk



Lehmstein 1200 NF
AK Ia



Prüfungen DIN 18945/8-2013



Tabelle 8 — Feuchte- und Frostverhalten von Lehmsteinen

	1	2	3	4	5
	AK	Tauchprüfung nach 9.6.1 Masseverlust %	Kontaktprüfung nach 9.6.2	Saugprüfung nach 9.6.3 h	Frostprüfung nach 9.6.4 Zyklen
1	la	≤ 5	keine Risse oder Quellverformungen	≥ 24	≥ 15
2	lb		keine Risse oder Quellverformungen	≥ 3	≥ 5
3	II	≤ 15	keine Risse oder Quellverformungen	≥ 0,5	keine Anforderungen
4	III	keine Anforderungen	keine Anforderungen	keine Anforderungen	keine Anforderungen



CLAYTEC[®]
Baustoffe aus Lehm.

**SCHNITTSTELLE
BAUSTELLE**

The logo features two stylized cartoon figures, one wearing a red jacket and the other a red hat, shaking hands. This logo is positioned to the right of the text 'SCHNITTSTELLE BAUSTELLE'.



Innendämmung







Pura dur Lehmkleber und -spachtel

Lehm-Werk trockenmörtel zum Verkleben und Armieren
der Pura dur Komfort-Platte

- Vorteile:**
- beste Verarbeitbarkeit, zuverlässige Erhärtung, hohe Haftfestigkeit, alle Untergründe
 - diffusionsoffen, kapillaraktiv, feuchteregulierend
 - natürlich, baubiologisch, ökologisch

Verwendung: Der Untergrund muss tragfähig, frostfrei, trocken, sauber, frei von Gießbettschlamm, ungesättigtem Fett und ölhaltigen Stoffen sein. Bei feuchten Untergründen ist eine Vorbehandlung erforderlich. Bei mauerwerkseitigen Untergründen ist eine Vorbehandlung mit einer geeigneten Imprägnierung erforderlich. Bei mauerwerkseitigen Untergründen ist eine Vorbehandlung mit einer geeigneten Imprägnierung erforderlich. Bei mauerwerkseitigen Untergründen ist eine Vorbehandlung mit einer geeigneten Imprägnierung erforderlich.

Anwendung: Die Lehmkleber wird nach und nach per Büchsenmaschine (1:100) oder Rührmaschine (1:100) in Wasser (20 Liter) eingemischt. Die Lehmkleber wird nach und nach per Büchsenmaschine (1:100) oder Rührmaschine (1:100) in Wasser (20 Liter) eingemischt. Die Lehmkleber wird nach und nach per Büchsenmaschine (1:100) oder Rührmaschine (1:100) in Wasser (20 Liter) eingemischt.

Verpackung: 20 kg Lehm-Werk trockenmörtel



Produziert von **CLAYTEC**

Hersteller: redstone, Herberweg 1, 28357 Bremen
Telefon: +49 421 91 450, info@redstone.de, www.redstone.de



CLAYTEC®

CLAYTEC®
www.claytec.de









Trockenbau / Lehm und Holzbau



CLAYTEC[®]

Baustoffe aus Lehm.

LEHM UND HOLZBAU

Das perfekte Zusammenspiel zwischen
Lehmbaustoffen von CLAYTEC und Holz

Nutzen Holz- und Trockenbauer



Alles aus einer Hand

Konstruktion, Innenausbau, Oberflächen

Wichtiger Teil der Wertschöpfungskette bleibt im Unternehmen

Neue Kundenkreise

Hochpreisiges, anspruchsvolles Segment

Naturbaustoffe, die zueinander passen

Holz für die Konstruktion, Lehm für die Oberflächen

Geeignete Techniken

Trockenbau- und Dünnlagentechniken für das Holzbaugewerk

UN-Campus, Bonn



Heussallee
Platz der Vereinten Nationen

Information board with text and logos, including 'UN-Campus' and 'Bauarbeiten'.

Werbung for 'bau markt' and 'Knauf Plattenreich'.









Holzfaserdämmplatten

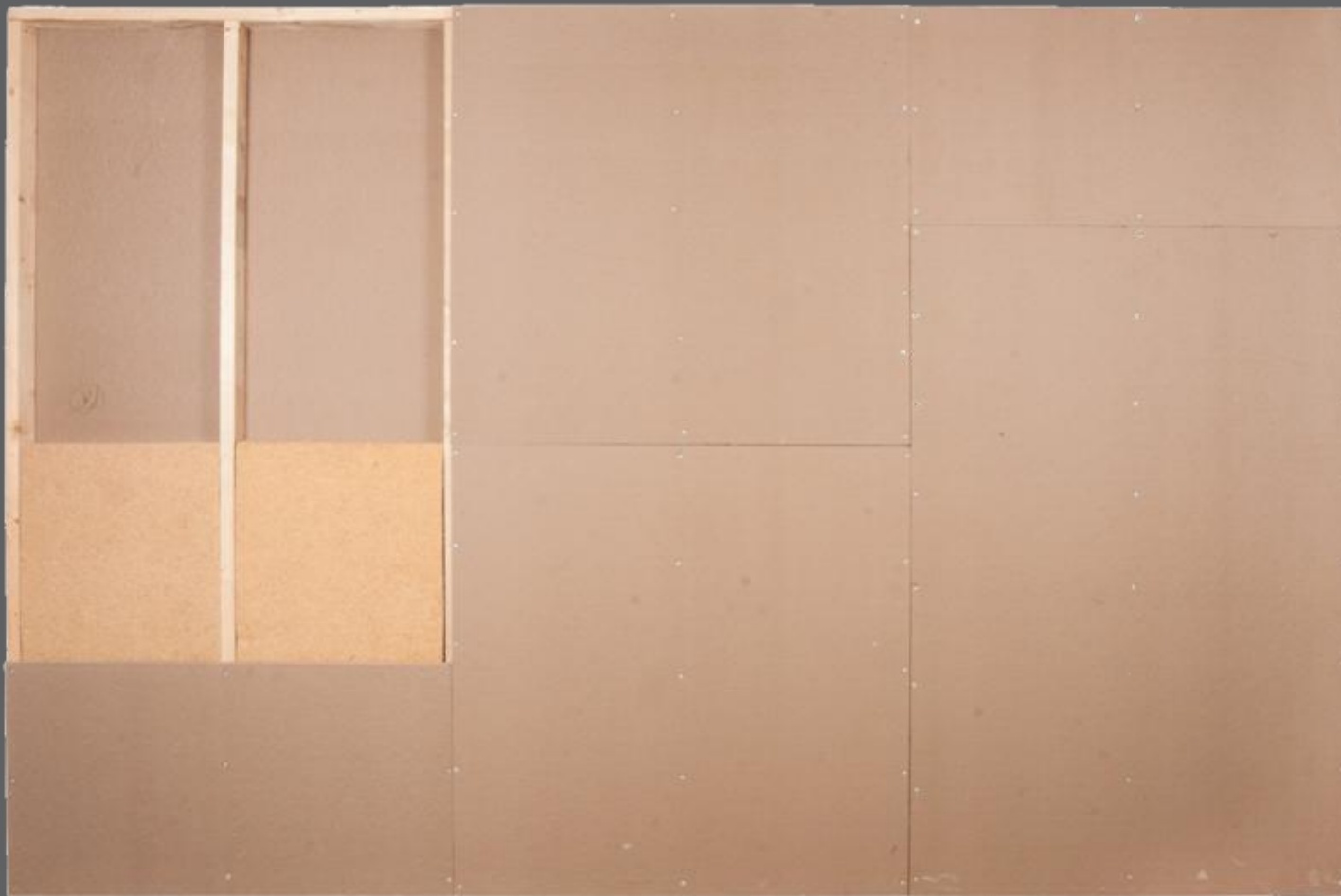


Lehmklebe- und Armierungsmörtel

*Druckfestigkeit 3,9 N/mm²
Haftfestigkeit 0,85 N/mm²*



Plattenmaß 187,5 x 125 cm auf Holz



Lehmfugenfüller



Lehm-Fugenfüller braun
Auch für Fugen im Fachwerkbau!

1,5 kg-Beutel (trocken)

Lehm-Fugenfüller hell
Für weiße Fugen innen!

1,5 kg-Beutel (trocken)

Claytec Wechselkartusche



Lehmputz



Lehmputzmörtel – DIN 18047 8-2013

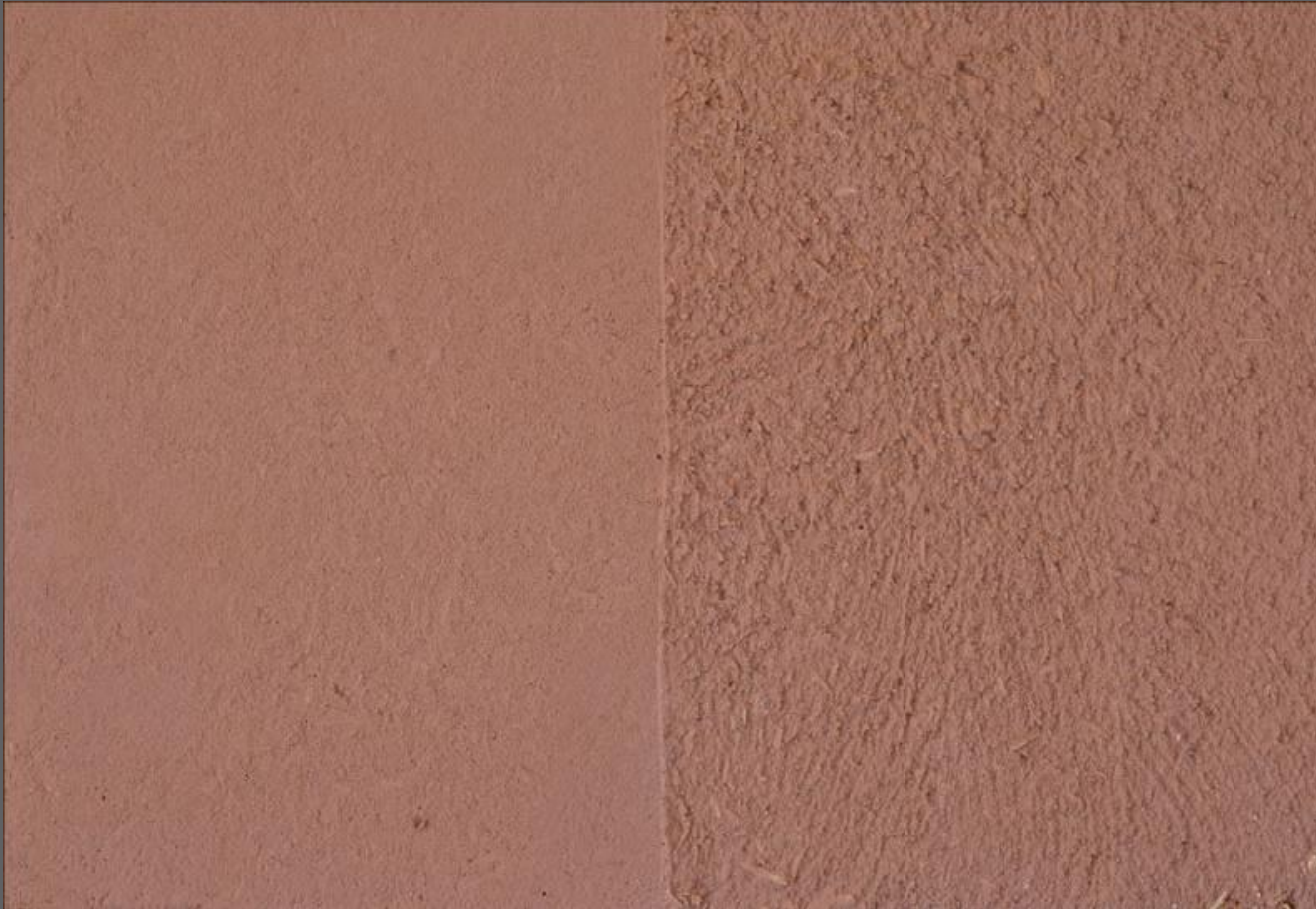


Lehm-Oberputz grob



Lehm-Feinputz 06

Neu 2016: Lehm-Farbputz grob



Neu 2016: Lehm-Farbputz grob



Neu 2016: Lehm-Farbputz grob



Prüfungen DIN 18947/8-2013



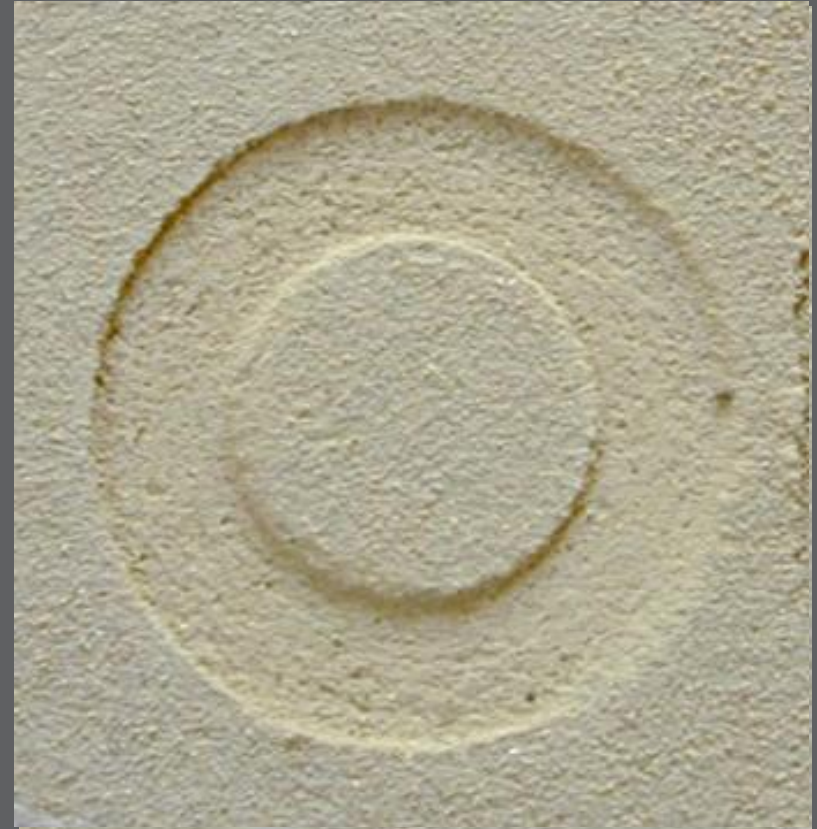
Tabelle 2 — Festigkeitsklassen von Lehmputzmörtel

	1	2	3	4
	Festigkeitsklasse	Druckfestigkeit N/mm ²	Biegezugfestigkeit N/mm ²	Haftfestigkeit N/mm ²
1	S I	≥ 1,0	≥ 0,3	≥ 0,05
2	S II	≥ 1,5	≥ 0,7	≥ 0,10

Tabelle A.1 — Maximaler Abrieb von Lehmputzmörtel

	1	2
	Festigkeitsklasse	Abrieb <i>g</i>
1	S I	≤ 1,5
2	S II	≤ 0,7

Abriebprüfung DIN 18947/8-2013









Oberflächen-Finish









DAS YOSIMA FARBTONSYSTEM



Grundfarben

Grundfarben
mit weiß

ROT	GELB	GRÜN	BRAUN	SCHWARZ
 RO 0	 GE 0	 GR 0	 BR 0	 SC 0
 RO 1	 GE 1	 GR 1	 BR 1	 SC 1
 RO 2	 GE 2	 GR 2	 BR 2	 SC 2
 RO 3	 GE 3	 GR 3	 BR 3	 SC 3
 RO 4	 GE 4	 GR 4	 BR 4	 SC 4



DAS YOSIMA FARBTONSYSTEM

Mischprinzip
Farbräume



DAS YOSIMA FARBTONSYSTEM



Farbraum JADE-GRÜN



SCGR 1.0



SCGR 2.0



SCGR 3.0



SCGR 4.0



SCGR 1.1



SCGR 2.1



SCGR 3.1



SCGR 4.1



SCGR 1.2



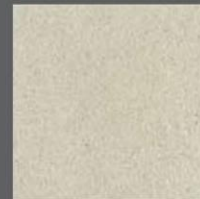
SCGR 2.2



SCGR 3.2



SCGR 4.2



SCGR 1.3



SCGR 2.3



SCGR 3.3



SCGR 4.3

Aufgrund der Drucktechnik können die Farben vom Original abweichen.



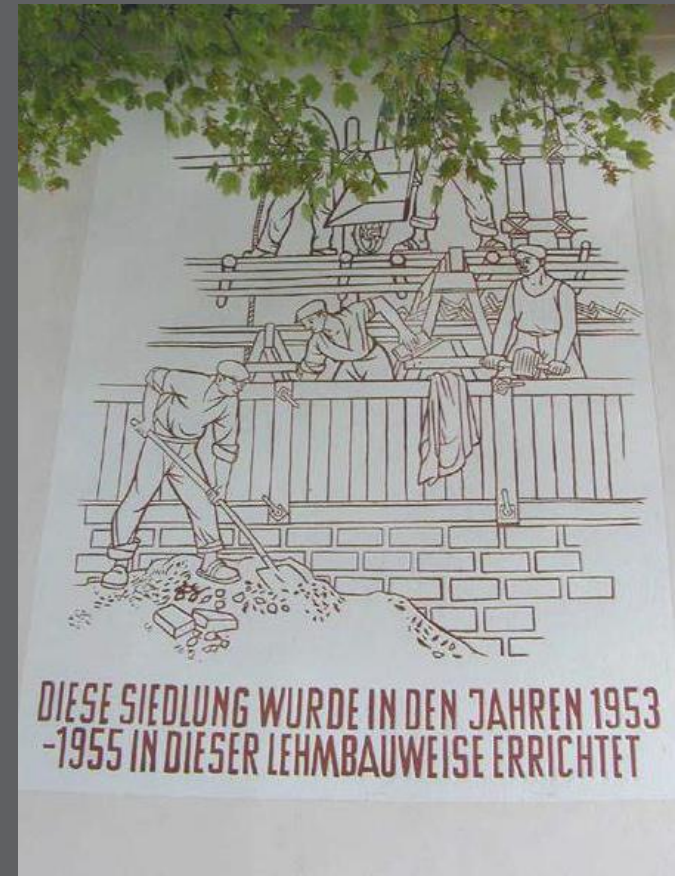






Stampflehm

Vom Notbaustoff zum High-Design





CLAYTEC[®]
Baustoffe aus Lehm.

**SCHNITTSTELLE
BAUSTELLE**





CLAYTEC[®]
Baustoffe aus Lehm.

**SCHNITTSTELLE
BAUSTELLE**

The logo features two stylized figures in traditional attire shaking hands. One figure is wearing a red jacket and a white shirt, while the other is wearing a red jacket, a white shirt, and a red hat.



CLAYTEC[®]
Baustoffe aus Lehm.

**SCHNITTSTELLE
BAUSTELLE**





CLAYTEC[®]
Baustoffe aus Lehm.

**SCHNITTSTELLE
BAUSTELLE**

The logo consists of the text 'SCHNITTSTELLE' in white on a black background, and 'BAUSTELLE' in white on a red background. To the right of the text is a cartoon illustration of two men in traditional attire shaking hands.



CLAYTEC[®]
Baustoffe aus Lehm.

**SCHNITTSTELLE
BAUSTELLE**





CLAYTEC[®]
Baustoffe aus Lehm.

**SCHNITTSTELLE
BAUSTELLE**





CLAYTEC[®]
Baustoffe aus Lehm.

**SCHNITTSTELLE
BAUSTELLE**





CLAYTEC[®]
Baustoffe aus Lehm.

**SCHNITTSTELLE
BAUSTELLE**

The logo depicts two stylized men in traditional attire shaking hands. One man is wearing a red jacket and a black hat, while the other is wearing a white jacket and a red hat. They are standing on a white base.



CLAYTEC[®]
Baustoffe aus Lehm.

SCHNITTSTELLE
BAUSTELLE





CLAYTEC[®]
Baustoffe aus Lehm.

**SCHNITTSTELLE
BAUSTELLE**





CLAYTEC[®]
Baustoffe aus Lehm.

**SCHNITTSTELLE
BAUSTELLE**





CLAYTEC[®]
Baustoffe aus Lehm.

**SCHNITTSTELLE
BAUSTELLE**

The logo for 'Schnittstelle Baustelle' features two stylized cartoon figures in red clothing shaking hands. One figure is wearing a red hat. The text 'SCHNITTSTELLE' is in white on a black background, and 'BAUSTELLE' is in white on a red background.

Viel Spaß bei der Praxis!



LEHMBAUSTOFFE NACH DIN

VIELEN DANK!

CLAYTEC®

Baustoffe aus Lehm.

